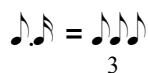


Conversar com Deus

Fernando Rochael



E G#m7 F#m7 $\frac{A}{B}$ E G#m7 Gm7 F#m7 $\frac{A}{B}$

INTRO

Vocal

Pa - pa - pa-ra - ru - pa Pa - pa-ra - ru - pa Pa - pa-ra - ru - pa-ra-ra

E G#m7 F#m7 $\frac{A}{B}$ E G#m7 Gm7 F#m7 $\frac{A}{B}$

5

5

5

Pa - pa - pa-ra - ru - pa Pa - pa-ra - ru - pa Pa - pa-ra - ru - pa-ra-ra

E G#m7 F#m7 $\frac{A}{B}$ E G#m7 Gm7

1

9

9

To - da vez que eu que - ro con - ver - sar com Deus E - le me es - cu - ta Não im - por - ta a

Conversar com Deus

12

F#m7 $\frac{A}{B}$ E G#m7 F#m7 $\frac{A}{B}$ E G#m7 Gm7

ho-ra, E - le pres-ta a - ten - ção Seu.eu pe-dir so - cor-ro, E - le ra - pi - dão se.a-pre-sen-ta pra cui-

16

F#m7 $\frac{A}{B}$ A7M B7sus Bsus A7M(9) *REFRÃO*

dar de mim E.é por is-so que eu can-to bem as - sim Tran - qui - lo, vi -

21

A7M(9) $\frac{E}{G\#}$ $\frac{E}{G\#}$ F#m9

- ve-rei a-go - ra. Gra - to em qual - quer si-tu - a-ção; Con - fi - o, a -

Conversar com Deus

3

25 F#m9 B sus B sus E G#m7

INTERL

25 - bro.o co - ra-ção. E - le é meu Pai e tam - bém meu a - mi-gão. Pa - pa - pa-ra - ru-

25

29 F#m7 A/B E G#m7 Gm7 F#m7 A/B E G#m7

29 pa Pa - pa-ra - ru - pa Pa - pa-ra - ru - pa - ra-ra Pa - pa - pa-ra - ru-

29

33 F#m7 A/B E G#m7 Gm7 F#m7 A/B E G#m7

33 pa Pa - pa-ra - ru - pa Pa - pa-ra - ru - pa - ra-ra To-da vez que.eu que-ro con-ver-

33

Conversar com Deus

37

F#m7 $\frac{A}{B}$ E G#m7 Gm7 F#m7 $\frac{A}{B}$ E G#m7

sar com Deus E - le me es - cu - ta Não im - por - ta a ho - ra, E - le pres - ta a - ten - ção Seu eu pe - dir so-

41

F#m7 $\frac{A}{B}$ E G#m7 Gm7 F#m7 $\frac{A}{B}$ A7M

cor-ro, E - le ra - pi - dão se a - pre - sen - ta pra cui - dar de mim E é por is - so que eu can - to bem as-

45

B7sus Bsus A7M(9) A7M(9) $\frac{E}{G\#}$

REFRÃO

sim Tran - qui - lo, vi - ve - rei a - go - ra. Gra - to em qual-

Conversar com Deus

5

50 $\frac{E}{G\#}$ $F\#m9$ $F\#m9$ $Bsus$

50 quer si-tu - a-ção; Con - fi - o, — a - bro.o co-ra-ção. E - le é meu Pai e tam-

50

54 $Csus$ F $Am7$ $Gm7$ $\frac{Bb}{C}$ F $Am7$ $Abm7$ $Gm7$ $\frac{Bb}{C}$

54 *INTRO*

54 bém meu a - mi-gão. Pa - pa - pa-ra-ru - pa Pa - pa-ra-ru - pa Pa - pa-ra-ru - pa-ra-ra

54

59 F $Am7$ $Gm7$ $\frac{Bb}{C}$ F $Am7$ $Abm7$ $Gm7$ $\frac{Bb}{C}$ F $Am7$

59 *INTRO* *pp*

59 Pa - pa - pa-ra-ru - pa Pa - pa-ra-ru - pa Pa - pa-ra-ru - pa-ra-ra Pa - pa - pa-ra-ru-

59

6

Conversar com Deus

Gm7 $\frac{Bb}{C}$

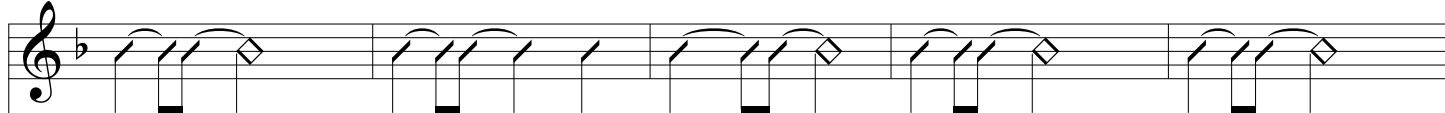
F Am7

Abm7 Gm7 $\frac{Bb}{C}$

F Am7

Gm7 $\frac{Bb}{C}$

64



64



pa Pa - pa-ra-ru - pa Pa - pa-ra-ru - pa-ra-ra Pa - pa - pa-ra-ru - pa Pa - pa-ra-ru-

64



F Am7

Abm7 Gm7

 $\frac{Bb}{C}$

F Am7

Gm7 $\frac{Bb}{C}$

F Am7 Abm7

69



69



pa Pa - pa-ra-ru - pa-ra-ra Pa - pa - pa-ra-ru - pa Pa - pa-ra-ru - pa Pa - pa-ra-ru-

69

Gm7 $\frac{Bb}{C}$

F Am7

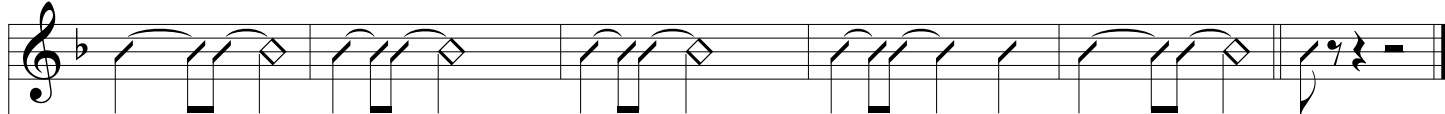
Gm7 $\frac{Bb}{C}$

F Am7

Abm7 Gm7 $\frac{Bb}{C}$

F

74



74



pa-ra-ra Pa - pa - pa-ra-ru - pa Pa - pa-ra-ru - pa Pa - pa-ra-ru - pa-ra-ra

74

